



## POLIAMBULATORIO DELLA MISERICORDIA DI RIFREDI

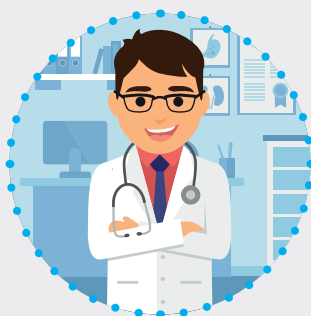
Via delle Panche, 41/49 - 50141 Firenze  
Direttore sanitario: Dott. Giuseppe Petrioli

### ORARIO PROFESSIONISTI SANITARI

#### AGGIORNATO A GENNAIO 2024

##### GLI AMBULATORI SONO APERTI:

dal lunedì al venerdì dalle **8:30** alle **13:00** e dalle **14:30** alle **19:30**  
il sabato dalle **9:00** alle **12:30**  
e il lunedì anche dalle **20:00** alle **21:30**



##### PER PRENOTARE LE VISITE CON I NOSTRI SPECIALISTI

TELEFONARE AL NUMERO: **055 4269360**

dal lunedì al venerdì dalle ore **9:00** alle ore **18:00**  
e il sabato dalle ore **9:00** alle ore **12:00**

Tutti gli utenti del Poliambulatorio  
possono accedere al servizio **“prenota online”** accessibile  
dal sito [www.misericordiarifredi.it](http://www.misericordiarifredi.it)

Punto informazioni: tel. **055 4269301**

e-mail: [ambulatorio@misericordiarifredi.org](mailto:ambulatorio@misericordiarifredi.org)



[www.misericordiarifredi.it](http://www.misericordiarifredi.it)



POLIAMBULATORIO DELLA MISERICORDIA DI RIFREDI

Via delle Panche, 41/49 - 50141 Firenze

Direttore sanitario: Dott. Giuseppe Petrioli

## ORARIO PROFESSIONISTI SANITARI

<b>AGOPUNTURA</b>	Dott.ssa DI LERNIA Rosa Dott.ssa SANTARLASCI Veronica	Mercoledì Martedì	Ore 16,00 Ore 9,30
<b>ALLERGOLOGIA IMMUNOLOGIA</b> Esami Patch e Prick test Inquadramento diagnostico	Dott. TURCHINI Stefano	1°- 3° Martedì	Ore 14,30
<b>ANGIOLOGIA</b> Ecocolordoppler visite	Dott. VANNUCCHI Pierluigi Dott. VITTORI Claudio	Venerdì 2°-4° Mercoledì	Ore 10,00 Ore 9,30
<b>CARDIOLOGIA</b> Visita, Ecg, Ecocolordoppler, Lettura holter pressorio e cardiaco  Ecg sotto sforzo	Dott.ssa CANIATO Flavia Dott.ssa FALCONE Simona  Dott. FRADELLA Giuseppe Antonio Dott. ZAPPIA Vittorio  Dott.ssa FALCONE Simona	Giovedì Martedì Mercoledì  Mercoledì Lunedì Sabato  Mercoledì	Ore 8,30 Ore 8,30 Ore 11,30 Ore 15,00 Ore 8,30 Ore 9,00 Ore 9,00  Ore 14,00
<b>HOLTER PRESSORIO HOLTER CARDIACO</b>	INFERMIERE	Dal Lunedì al Sabato	Ore 11,00
<b>CHIRURGIA GENERALE E PROCTOLOGIA</b>	Dott. BENVENUTI Flaminio Dott. GHEZZI Niccolò	Martedì 3° Mercoledì	Ore 9,30 Ore 9,00
<b>CHIRURGIA VASCOLARE</b> Visite e Ecocolordoppler Iniezioni sclerosanti	Dott. CAPPETTI Paolo Dott. FERLAINO Elio Napoleone	Venerdì 1°- 3°- 5° Lunedì Mercoledì	Ore 15,00 Ore 15,15 Ore 10,30
<b>DERMATOLOGIA</b>	Dott.ssa CORONELLA Giordana Dott.ssa COZZA Assunta Carmela Dott.ssa FARELLA Vittoria	Mercoledì Lunedì 1°- 3°- 5° Giovedì	Ore 15,00 Ore 14,30 Ore 15,30



POLIAMBULATORIO DELLA MISERICORDIA DI RIFREDI  
ORARIO PROFESSIONISTI SANITARI

<b>DERMATOLOGIA</b>	Dott. MAZZONI Roberto	Martedì 1° - 3° Venerdì 4° - 5° Venerdì 2°-4° Giovedì	Ore 15,00 Ore 15,00 Ore 9,00 Ore 15,00
	Dott. MILANESI Nicola Dott. SALIMBENI Luca Dott. SBERNA Francesco Dott.ssa SCARFÌ Federica	4°Sabato 1°-2°-3° Venerdì Martedì 2°-4°-5° Venerdì	Ore 9,00 Ore 9,00 Ore 10,00 Ore 15,30
<b>DERMATOLOGIA LASER</b>	Dott.ssa CORONELLA Giordana Dott.ssa COZZA Assunta Carmela Dott. MILANESI Nicola	1° Sabato 1°-3° Martedì 4° Sabato	Ore 9,00 Ore 15,00 Ore 9,00
<b>DIETISTA/NUTRIZIONISTA</b>	Dott.ssa FANFANI Sandra	Martedì	Ore 10,00
<b>NUTRIZIONISTA</b>	Dott.ssa BALDINI Eva	Venerdì Venerdì	Ore 15,00 Ore 8,30
<b>ECOGRAFIE</b> Internistiche, Endocavitarie, Muscolari e Osteoarticolari	Dott.ssa GUARNIERI Cinzia Dott. LUCIBELLO Paolo	Mercoledì Martedì Giovedì Venerdì	Ore 9,30 Ore 14,30 Ore 8,30 Ore 15,00
<b>EMATOLOGIA</b>	Dott. LONGO Giovanni	Martedì	Ore 10,00
<b>ENDOCRINOLOGIA</b>	Dott.ssa BARTOLINI Olga	Mercoledì	Ore 9,00
<b>FISIATRIA</b>	Dott.ssa PACIARELLI Leila Dott.SACCHI Leonardo	Venerdì Mercoledì	Ore 10,30 Ore 14,30
<b>FISIOTERAPIA</b>	Dott.ssa CALZERONI Tiziana	Dal Lunedì al Venerdì Giovedì	Ore 9,00 Ore 14,30
	Dott. GHEZZI Michele Dott. LOPOMO Federico	Lunedì Lunedì	Ore 19,00 Ore 8,30
	Dott. MAZZOLI Lorenzo	Mercoledì Giovedì Venerdì	Ore 17,30 Ore 8,30 Ore 14,30
	Dott. MONTAGNI G. Carlo Dott.ssa RAFFAELLI Sara	Martedì Giovedì Mar/Mer/Giov	Ore 17,30 Ore 17,30 Ore 14,30
<b>GINNASTICA PELVI-PERINEALE</b>		Lunedì Giovedì	Ore 8,30 Ore 8,30



POLIAMBULATORIO DELLA MISERICORDIA DI RIFREDI  
ORARIO PROFESSIONISTI SANITARI

<b>OSTEOPATIA</b>	Dott. CAPPUZZELLO Matteo Dott. GHEZZI Michele	2°- 4° Giovedì Lunedì	Ore 17,30 Ore 15,00
<b>GASTROENTEROLOGIA</b>	Prof. LAFFI Giacomo	Lunedì 2°- 4° Giovedì	Ore 9,30 Ore 10,00
<b>GERIATRIA</b>	Dott. MAYER Federico Dott. TESTA Giuseppe Dario	Lunedì Venerdì	Ore 15,00 Ore 15,30
<b>GINECOLOGIA</b> Visita ed esami Pap-test, Tampone, Ecografie	Dott.ssa BERLOCO Palma  Dott. CAMBI Roberto Dott. FERA Francesco  Dott.ssa VANNUCCI Giulia	Martedì Venerdì Sabato Lunedì Mercoledì Lunedì	Ore 9,00 Ore 9,00 Ore 9,00 Ore 17,30 Ore 17,30 Ore 8,30
<b>GINECOLOGIA LASER</b>	Dott. FERA Francesco	Lunedì	Ore 20,00
<b>MEDICINA INTERNA</b>	Dott. FRANCOIS Cesare Prof. PALA Antonio	Martedì 2°- 4° Martedì	Ore 15,00 Ore 17,00
<b>NEFROLOGIA</b>	Prof. AMATO Marcello Dott. MANCINI Giovanni Dott. RAVAGLIA Francesco	2° Mercoledì 1°- 3° Giovedì 2°- 4°- 5° Giovedì	Ore 15,30 Ore 8,30 Ore 9,00
<b>NEUROLOGIA</b>  Elettromiografie	Dott.ssa BRACCO Laura Dott.ssa CAMPANI Daniela  Dott.ssa BORGHERESI Alessandra	2°-4° Giovedì 1°-3°-4°-5° Mercoledì Giovedì	Ore 9,30  Ore 15,30 Ore 14,30
<b>NEUROPSICOLOGIA</b> Valutazione e riabilitazione cognitiva	Dott.ssa MOSCHINI Valentina	Lunedì	Ore 8,30
<b>NEUROPSICHIATRIA INFANTILE</b> Neuropsichiatra infantile Psicologa Infantile Logopedista	Dott.ssa VANNINI Gloria Dott.ssa SALTI Giulia Dott.ssa GALANTE Maria Luisa	Martedì  Lunedì Mercoledì	Ore 15,00  Ore 10,00 Ore 15,00



<b>OCULISTICA</b>	Dott. ALLEGRANTI Marco	Giovedì	Ore 14,30
	Dott. BACCI Giuliano	Mercoledì	Ore 9,30
	Dott. DI SALVO Dario	Giovedì	Ore 9,30
	Dott. FALCONE Francesco	Venerdì	Ore 14,30
	Dott.ssa GIAMBENE Barbara	Martedì	Ore 14,30
	Dott. MONTANO Mauro	Lunedì	Ore 20,00
		Venerdì	Ore 9,00
	Dott.ssa NARDI Annamaria	Lunedì	Ore 9,00
		Martedì	Ore 9,00
		Mercoledì	Ore 14,30
	Sabato	Ore 9,00	
	Venerdì	Ore 17,00	
<b>CAMPO VISIVO</b>	Dott.ssa PUGLIOLI Sara	Martedì	Ore 14,30
		Giovedì	Ore 14,30
<b>OCT</b> (Tomografia Ottica Computerizzata)	Dott.ssa GIAMBENE Barbara	Martedì	Ore 14,30
<b>ODONTOIATRIA</b> Visita con disponibilità di RX arcate dentarie	Dott. D'ARIENZO Arturo	Lunedì	Ore 15,00
		Giovedì	Ore 9,00
	Dott.ssa FORMICHINI BIGI Maria Eleonora	Lunedì	Ore 9,00
		Mercoledì	Ore 9,00
		Giovedì	Ore 14,30
	Dott. FORMICHINI BIGI Franco	Martedì	Ore 9,00
		Venerdì	Ore 15,00
	Dott.ssa FORMICHINI BIGI Lucrezia	Martedì	Ore 16,00
		Giovedì	Ore 17,00
		Venerdì	Ore 9,00
	Sabato	Ore 9,00	
	Dott. FORMICHINI BIGI Luigi Federico		
	Dott. MITOLA Marco	Mercoledì	Ore 15,00
<b>ONCOLOGIA</b>	Prof.ssa MAZZEI Teresita	3° Giovedì	Ore 10,00
<b>ORTOPEDIA E TRAUMATOLOGIA</b>	Dott. ACCARDO Michele	Martedì	Ore 16,30
	Dott. CANTISANI Francesco	Lunedì	Ore 15,00
		1°- 3°-5° Giovedì	Ore 9,30



POLIAMBULATORIO DELLA MISERICORDIA DI RIFREDI  
ORARIO PROFESSIONISTI SANITARI

<b>ORTOPEDIA E TRAUMATOLOGIA</b>	Prof. D'ARIENZO Michele Dott. FALCONE Salvatore Dott. LATELLA Leonardo	2° - 4° Sabato Martedì	Ore 9,00 Ore 9,30
<b>OTORINOLARINGOIATRIA</b> Visite, Esame Audiometrico e Impedenziometrico  Visite audiologiche, Esame Vestibolare, Audiometrico ed Impedenziometrico	Dott. ALONZO Attilio  Dott.ssa BROGELLI Beatrice Dott. CALDELLI Giuliano  Dott. ORLANDO Pietro Dott. PONTONE Filippo  Dott. VALLIN Enrico  Dott.ssa DELLOMONACO M. Letizia Dott.ssa LEPRINI Emanuela	Lunedì Lunedì 1°-3°-5° Giovedì Lunedì Venerdì Giovedì Mercoledì Sabato Martedì  1°-2°-4°-5° Venerdì  Lunedì Mercoledì	Ore 15,30 Ore 20,00 Ore 16,00 Ore 9,00 Ore 9,00 Ore 8,30 Ore 15,00 Ore 9,00 Ore 14,45  Ore 14,45  Ore 15,00 Ore 10,00
<b>PEDIATRIA</b>	Dott. POGGI Giovanni Maria	Giovedì	Ore 15,00
<b>PNEUMOLOGIA</b> Visita e Spirometria	Prof. CHELUCCI Gian Luca Dott. ssa STANFLIN Nirvana	Giovedì 1° Giovedì	Ore 15,30 Ore 8,30
<b>PODOLOGIA</b>	Dott. AGRESTA Fulvio  Dott. CAPPUZZELLO Matteo  Dott. ssa DIGIFICO Giulia Dott. MAZZETTI Iacopo Dott.ssa MIGNINI Caterina Luna  Dott. PAROLISI Vincenzo	Lunedì Mercoledì Venerdì Sabato Giovedì  2°-4° Giovedì Martedì Martedì Lunedì Lunedì Venerdì  1°-3° Giovedì	Ore 20,00 Ore 14,30 Ore 14,30 Ore 9,00 Ore 8,30  Ore 14,30 Ore 15,00 Ore 10,00 Ore 9,00 Ore 14,30 Ore 9,00  Ore 14,30
<b>PSICHIATRIA</b>	Dott.ssa BOLOGNESI Enrica Dott. DOMENICHETTI Sandro	Mercoledì Mercoledì	Ore 9,00 Ore 15,00



<b>PSICOLOGIA</b>	Dott.ssa <b>CHIAVACCI</b> Silvia	Lunedì	Ore 14,30
		Giovedì	Ore 8,30
	Dott.ssa <b>DELLOCCHIO</b> Chiara	Martedì	Ore 9,00
	Dott.ssa <b>MARANGI</b> Valeria	Mercoledì	Ore 8,30
	Dott.ssa <b>MORELLI</b> Valentina	Lunedì	Ore 20,00
	Dott.ssa <b>ROMANINI</b> Eleonora	Venerdì	Ore 9,00
		Venerdì	Ore 14,30
<b>UROLOGIA E ANDROLOGIA</b>	Dott. <b>CAROASSAI GRISANTI</b> Simone	Giovedì	Ore 15,20
	Dott. <b>PILI</b> Alessandro	Lunedì	Ore 15,00
Uroflussometria	<b>INFERMIERE</b>	Lunedì	Ore 14,50

## SERVIZI INFERMIERISTICI



Iniezioni, prelievi, medicazioni, somministrazione terapie, clisteri, rimozione punti sutura, gestione cateteri vescicali, stomie, tracheostomie e accessi vascolari

Per tutte le prestazioni è necessaria la prescrizione medica

**Le prestazioni vengono svolte su appuntamento sia in ambulatorio che a domicilio**

Attività in ambulatorio dal LUNEDÌ al VENERDÌ 8.30 - 13.00 e 15.00 - 18.00  
**e il SABATO 8.00 - 13.00**

Attività a domicilio dal LUNEDÌ al SABATO 8.00 - 12.00

Per informazioni e appuntamenti, relativi esclusivamente al servizio infermieri, contattare i numeri **055/4269290 e 320/3791753** ☎  
o l'indirizzo e-mail **infermieri@misericordiarifredi.org**

**I NOSTRI INFERMIERI:** Dott. Adriani Marco, Dott.ssa Croitoru Elena Alexandra,  
Dott.ssa Luchi Eva, Dott.ssa Messeri Federica, Dott.ssa Sabatini Isa

## SERVIZI DI DIAGNOSTICA STRUMENTALE

**ECG DIAGNOSTICO CON VISITA CARDIOLOGICA**

**ECG PER ATTIVITÀ SPORTIVA NON AGONISTICA E PRE OPERATORIO**

**HOLTER PRESSORIO E CARDIACO**

**ECG CON CICLOERGOMETRO (Prova da sforzo)**

**ECOCOLORDOPPLER CARDIACO**

**ECOCOLORDOPPLER VASCOLARE**

**UROFLUSSOMETRIA**

**CAMPO VISIVO**

**OCT (TOMOGRFIA OTTICA COMPUTERIZZATA)**

**ESAME VESTIBOLARE (Con vasche)**

**SPIROMETRIA (Con visita)**

**COLPOSCOPIA**

**ECOGRAFIE**

**ELETTROMIOGRAFIE**

**ORTOPANTOMOGRAMMA (RX arcate dentarie a corredo della visita)**

**Tutti gli esami sono refertati da Specialisti del Poliambulatorio  
Per tutte le prestazioni è consigliata la prescrizione medica**

**Per prenotazioni telefonare allo 055.4269360**

### SERVIZI E CONTATTI

>TRASPORTI SOCIO SANITARI: 055.4269247 / [servizi@misericordiarifredi.org](mailto:servizi@misericordiarifredi.org)

>ONORANZE FUNEBRI: Diurno e Notturmo 055.4220200 / 055.4269206 / [onoranze@misericordiarifredi.org](mailto:onoranze@misericordiarifredi.org)

>CENTRO DIURNO ASSISTENZA ANZIANI: 055.4269251 [assistenza@misericordiarifredi.org](mailto:assistenza@misericordiarifredi.org)

>GUARDIA MEDICA: 0573.454545